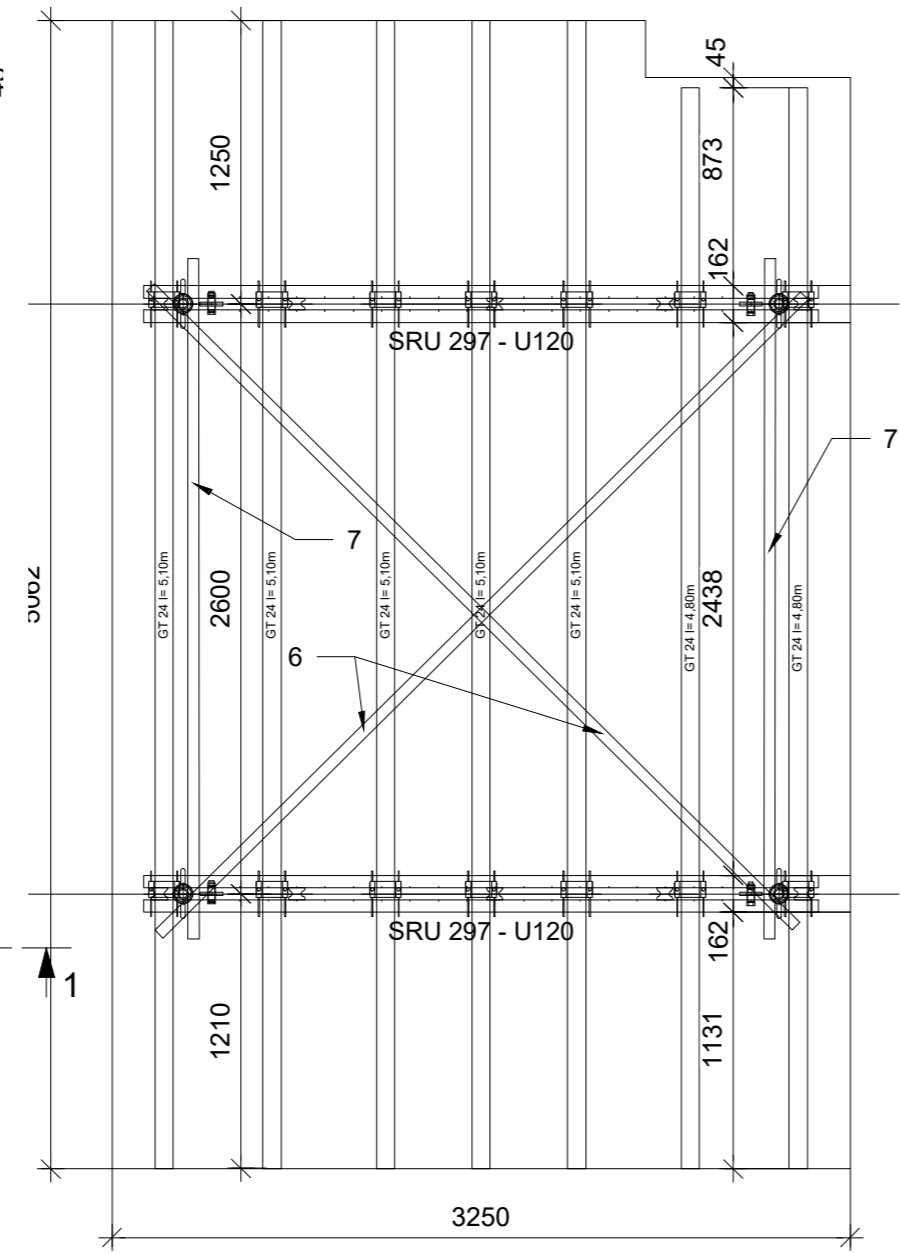
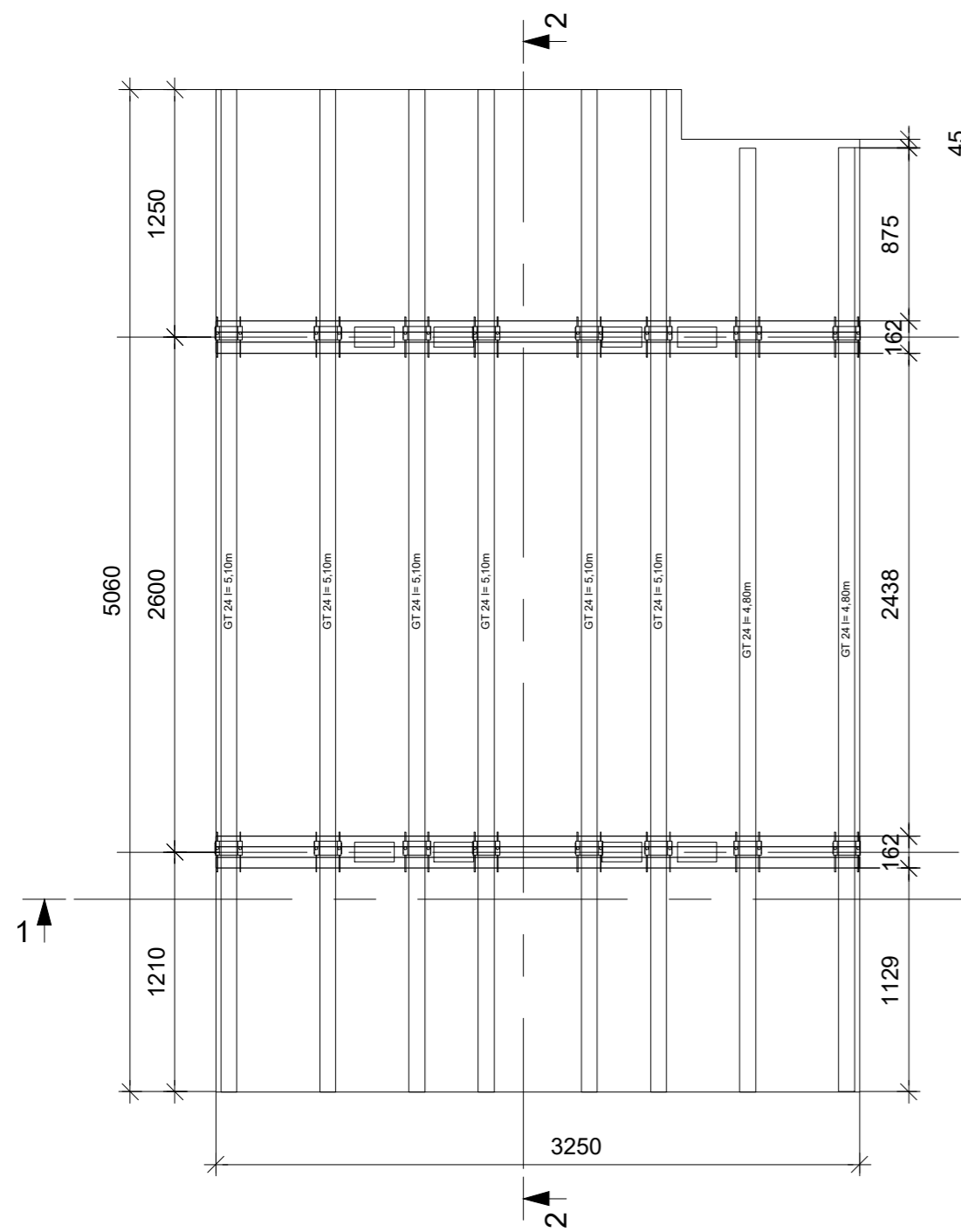


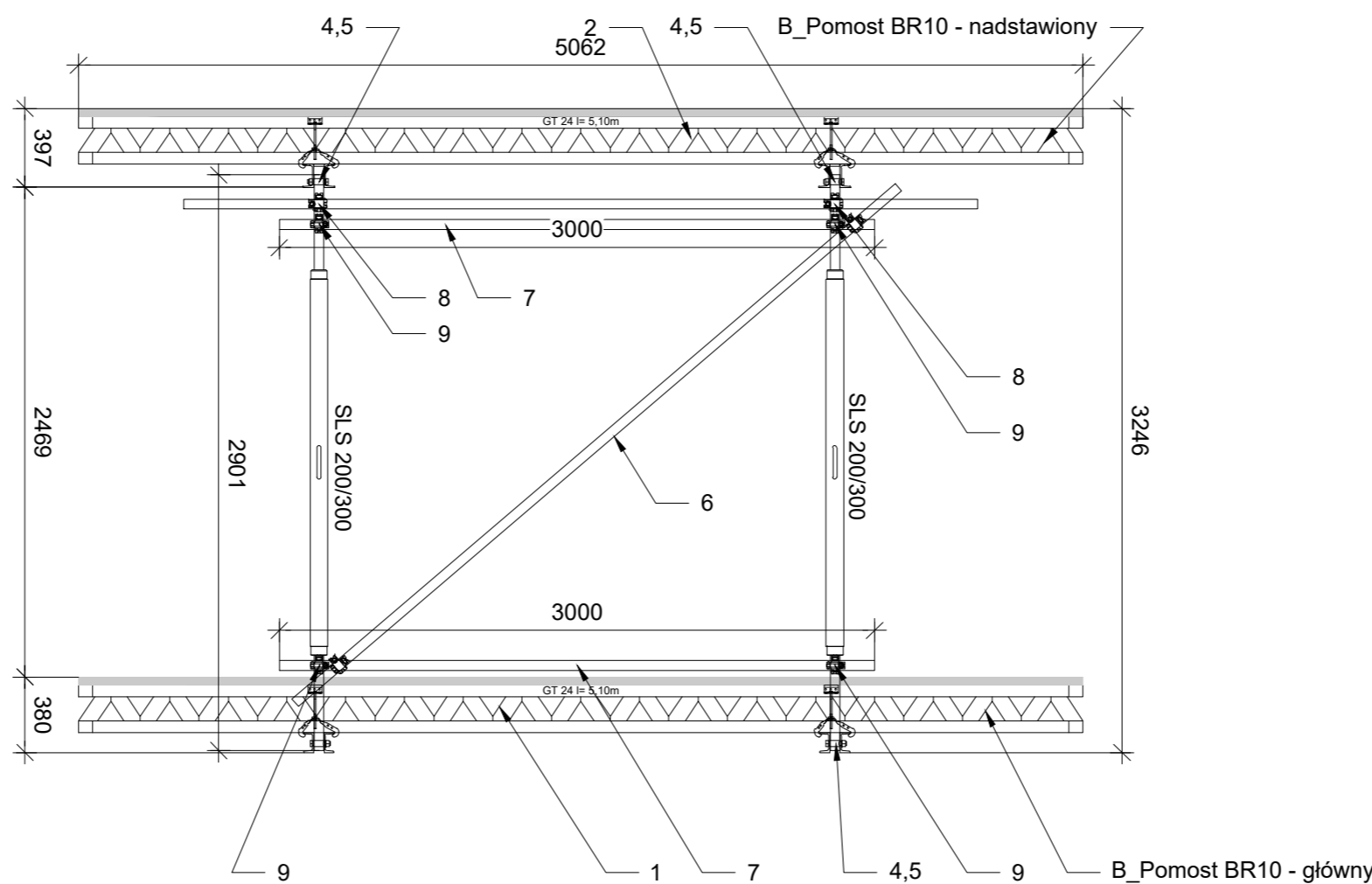
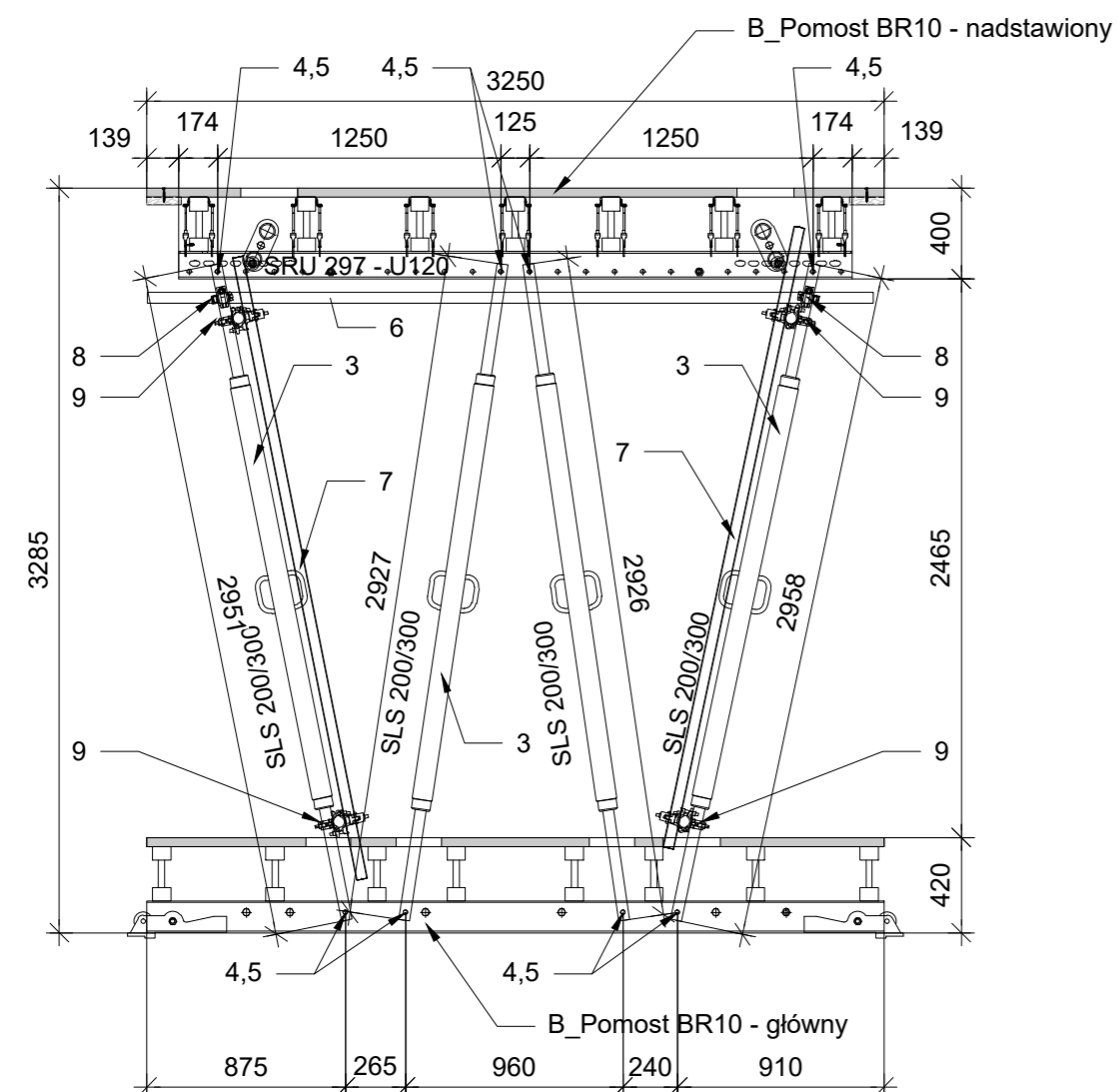
Pomost BR 10 główny - widok z góry
skala 1:33

Pomost BR 10 nadstawiony - widok z góry
skala 1:33



Przekrój 1-1
skala 1:33

Przekrój 2-2
skala 1:33



UWAGA

Powyższe opracowanie rozpatrywać
łącznie z rysunkami:
(13-0153183-C013 ark.3)
(13-0153183-C013 ark.1)

BR 10						
Poz.	Nr art.	Nazwa artykułu	Ilość	Jedn.	Ciężar	Ciężar całk.
9	017020	ZŁĄCZE KRZYŻOWE NK 48/48, OC	8	ST	1,40	11,20
8	017010	ZŁĄCZE OBROTOWE DK 48/48, OC	8	ST	1,40	11,20
7	26413	RURA STALOWA 48,3x3,2 L=3,0 M	4	ST	10,65	42,60
6	26414	RURA STALOWA 48,3x3,2 L=4,0 M	4	ST	14,20	56,80
5	104031	SWORZEŃ 21X120	16	ST	0,46	7,36
4	018060	ZAWLECZKA 4/1, OCYNK	16	ST	0,03	0,48
3	101778	WYPORA WYSOKONOŚNA SLS 200/300	8	ST	32,30	258,40
*	090003	B_Pomost BR10 - nadstawiony (13-0153183-C013 ark.3)	1	ST	818	818,00
*	090003	B_Pomost BR10 - główny (13-0153183-C013 ark.1)	1	ST	898	898,00
Ciężar całkowity					kg	2104,04

Rysunek montażowy



PERI Polska Sp. z o.o.

Oddział Warszawa
ul. Stoleczna 62
05-860 Płochocin

Tel.: +48 (22) 72 17 400
Fax: +48 (22) 72 17 401
info@peri.com.pl

Firma	SKANSKA S.A.	Nazwisko	Data
Projekt	Generation Park A+B	oprac.:	Witajł Sawicki 2018-07-04
Element	B_BR10_Zlozeniowy	sprawdził:	Marcin Głowacki 2018-07-09
Skala	Nr rysunku	Arkusz	Rewizja
1:33.3	13-0153183-C016	1	0

Prawa własności przemysłowej na wzory i rozwiązania techniczne zawarte w niniejszym rysunku są własnością PERI. Kopiowanie niniejszego rysunku w całości lub jego części jakkolwiek techniką oraz udostępnianie osobom trzecim i w szczególności konkurencji bez pisemnej zgody PERI jest zabronione.